


FESTŐI KIRÁNDULÁS SOMOGYBAN

Kortárs festőnk, Levy alkotásaival barangolunk végig Somogy megyén, bemutatva tájainak változatosságát, archaikus épületeit. Utunkat Siófokon kezdjük, ahol Levy mintegy 60 évig élt, és '77-óta festőművészként alkotott, majd a várostól elkanyarodva Somogy kisebb térségeit járjuk be, s végül ismét visszatérünk Siófokra.

Somogy első élményeit minden bizonnyal a *Csicsali express* adta, amikor még egészen kicsiny gyermekként ezzel utaztunk Siófokról a kaposvári szemészetre – merthogy szemeimet már akkor élesíteni kellett majdani festésetemhez. Az a vonatút több mint 3 órán át tette meg a közel 100 km-es távot, átkelve a Sión, majd elhagyva a Balaton vidékét, dombok-völgyek-erdők-mezők között kanyarogva zakatolt el a megyeszékhelyre. Már akkor felfigyeltem a táj változatosságára, és akár egy futurista festményt is megfesthettem volna ennyi idő alatt, amíg a kis, fekete gőzös – amit Siófokon egyszer egy karambol alkalmával árokba lökött a nekiütköző busz – félgigpőfékelt ezen a kanyargós úton. Ám annak idején még csak lappangott bennem a festészet. A gőzöst aztán néha pár kocsiból álló, szintén fekete motorvonat váltotta föl, aminek egyik vagonjában lévő kályhán Tabra utazva pár osztálytársammal megsütöttük tojásrántotta-reggelinket. Hosszú évek teltek el így, midőn megjelent a piros Bzmot, hogy fergeteges száguldásával átrepítse utasait az ezredfordulón. Természetesen, ez a száguldás semmivel sem volt sebesebb elődjénél, csupán a panoráma és a kényelem lett kissé korszerűbb.



A vasúti pálya továbbra is rozoga, néhol alig lehet 20-nál többel haladni, s ez egyszer tényleg lehetővé teszi, hogy mégiscsak elkészüljön futurista kép. Mivel a kirándulás, természetjárás egyik legkedvesebb időtöltésem, e covid-mizéria alatt virtuális vonatozásokkal ütöm el az időt cigarettaszünet helyett – Svájc útjait járva. Eget rázó revelációként fogalmazódott meg ezen utazások

közepette az ötlet bennem, hogy miért ne lehetne (többek között) ezt a Siófok-Kaposvár vonalat is egy turisztikai látványossággá alakítani? Ezek a svájciak órákon át videózzák mozdulatlan helyzetből, a masinistafülkéből ahogy halad a vonat szebbnél-szebb, de néha unalmas tájakon, s mindezt feltöltve a  YouTube-ra, ország-világnak mutogatják. Odavannak természeti adottságaiktól. Nálunk ez miért ne működhetne? Ha a kies Hortobágy begerjesztette az idegenforgalmat, ez a *Csicsali-express*, ahogy végighalad ezen a sokkal több élményt adó úton, miért ne tudna kíváncsi utazóközönséget gerjeszteni?

Ennyi elmélkedés után kezdjük somogyi kirándulásunkat Siófokkal.



SIÓFOKI NOSZTALGIA

olaj-fatábla, 50 x 69 cm, 2006.



TÉL A BALATONON

olaj-vászon, 50 x 70 cm, 2017.

Szántódon állunk meg először



Szántódpusztai talpas góré

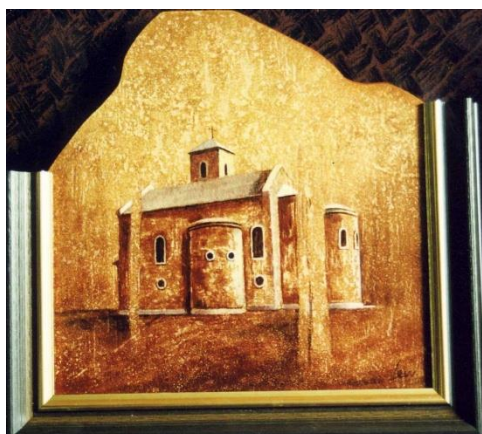
olaj-18. sz-i tetőcserép, 18,2 x 22 cm, 2016.



SZÁNTÓDI NÁDAS

olaj-farost, 40 x 60 cm, 2006.

Földváron is megállunk egy kicsit



FÖLDVÁRI KŐTEMLOM

olaj-kerámia, 33,5 x 33,5 cm, 2006.

Halastó Szárszó és Szemes között



TÉLI HANGULAT A HALASTÓNÁL

olaj-kerámia, 64 x 64 cm, 2008.

Boglár fölött egy szürreális kompozíció készült



TÚL KÖZEL EGY HANGULATHOZ

olaj-fatábla, 40 x 120 cm

Fonyódra érünk



SZÍNEK FONYÓDNÁL

olaj-fatábla, 30 x 50,5 cm, 2017.

A parttól kissé beljebb haladva térünk vissza Siófok közelébe



SZEPTEMBERI DÉLUTÁN SZŐLŐSGYÖRÖK FELÉ

olaj-fatábla, 30 x 24 cm, 1997.

Bálványos és Kereki következnek. Előbb azonban Kőröshegyen is találunk valamit



KÚRÖSHEGYI TÖREDÉK

olaj-kerámia, 33,4 x 33,4 cm, 2006.



KŐRÖSHEGYI LÁTKÉP

olaj-farost, 60 x 80 cm, 2006.



RÉGI HÁZAK – Bálványos

olaj-18. sz-i tetőcserép, 18,3 x 36,4 cm, 2016.



ŐSZI TÁJ KEREKIBEN

olaj-fatábla, 30 x 60 cm, 2003.



KEREKI – Fehérkő vára

olaj-kerámia, 42 x 42 cm, 2008.

Lassan haladunk tovább



ERDŐ SZÉLÉN (Szántódtól délre)

olaj-vászon, 50 x 70 cm, 2001.



ENDRÉDI TÁJ

olaj-fatábla, 30 x 60 cm, 2003.



SÁGVÁR HATÁRÁBAN

olaj-fatábla, 30 x 40 cm, 1999.



RÉGI HÁZAK - Ságvár

olaj-18. sz-i tetőcserép, 18 x 36,5 cm, 2013.



FÖLDESÚT NYIM HATÁRÁBAN

olaj-fatábla, 70 x 90 cm, 1996.



ARATÁSKOR (nagyberényi dombok)

olaj-fatábla, 40 x 50 cm, 1994.



AZ ÁDÁNDI TEMPLOM

olaj-fatábla, 30 x 40 cm, 1999.



RÉGI TEMPLOMOK – Hetyei rom Ádánd határában

olaj-18. sz-i tetőcserép, 36,8 x 18,3 cm, 2016.



SIÓ-MENTI TÁJ (Siójutnál)

olaj-fatábla, 30 x 60 cm, 2002.



NYÁR – Aratás idején (Balatonszabadi határában)

olaj-vászon, 51 x 70,5 cm, 2002.



BORONGÓS IDŐ (Szabadi keleti szélén)

olaj-fatábla, 25 x 40 cm, 1997.



GAMÁSZAI FÖLDESÚT

olaj-fatábla, 30 x 40 cm, 1999.



RÉGI TEMPLOMOK – Gamászai rom

olaj-18. sz-i tetőcserép, 34,3 x 15,5 cm, 2015.

A Balaton közelébe értünk, de Somogy nem csak a *Magyar tenger* partja...

Somogy déli völgyeiben különösen archaikus falvak és házak bújnak meg



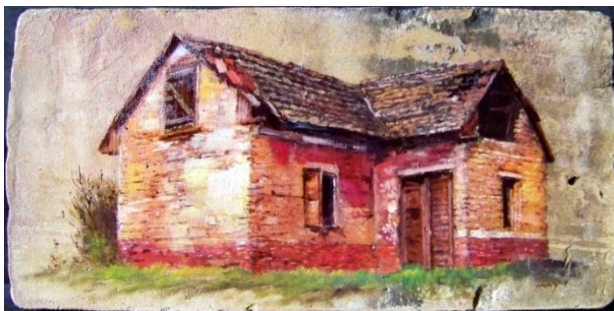
FALVAK – Nágocs

olaj-18. sz-i tölgyfadeszka, 23 x 70 cm, 2015.



RÉGI HÁZAK – Somogydöröcske

olaj-18. sz-i tetőcserép, 18 x 36 cm, 2015.



RÉGI HÁZAK – Zics határában

olaj-18. sz-i tetőcserép, 18,2 x 37 cm, 2015.



RÉGI PINCÉK – Tengőd

olaj-18. sz-i tetőcserép, 18 x 36,7 cm, 2013.

Kaposvár felé megpihenünk két szomszédos faluban

Somogyváron el nem múló élmény fogad



EGY ÉLETRE SZÓL

olaj-fatábla, 50 x 70 cm, 2000.



RÉGI TEMPLOMOK – Somogyvámos

olaj-18. sz-i tetőcserép, 36,3 x 17,8 cm, 2016.



TÁJ A KAPOSSÉNTÉN (Kaposújlak)

olaj-fatábla, 40 x 60 cm, 2014.

A Zselicbe látogatunk



ZSELICI ÉLMÉNYEIM

*olaj-fatábla, 50 x 150 cm, 2000., faragott keret: Borbás Zoltán fafaragó
népművész, Bánya*



TÉLI ZSELIC

olaj-vászon, 19 x 28 cm, 2008.



HÓBAN

olaj-kerámia, 25 x 21 cm, 2008.

Törpapa háza Bányán



TÉLI HÁZIKÓ

olaj-vászon, 20 x 30 cm, 2010.

Levy édesanyjának szülőfalujába, Csökölybe is elmegyünk.



RÉGI HÁZAK – Csököly

olaj-18.sz-i tetőcserép, 18,5 x 38,5 cm, 2013.

A Balaton felé kanyarodva még megállunk Kutas környékén



TÓ BERTALANPUSZTÁN

olaj-farost, 23 x 60 cm, 1994.

Utunk végén visszaérünk Siófokra



SIÓ-PARTI NOSZTALGIA

olaj-fatábla, 21,5 x 28,5 cm, 2013.

Somogy tájaiból azért még számos terület kimaradt, de Levyt már Tolna hívogatja.



Bihari Puhl Levente

Levy

festész